

A woman with dark hair is blowing dandelions. The dandelion seeds are captured in mid-air, creating a soft, ethereal atmosphere. The background is a lush green field with sunlight filtering through the trees, creating a bokeh effect. The woman is wearing a dark top and has a ring on her finger.

# VINTARI™ & Me

TU FORMA DE GANAR CON VINTARI



# EMPIEZA A CONSTRUIR TU NEGOCIO

Pág. 3

# 3 FORMAS DE GANAR

Pág. 5

#1  
GANANCIAS  
INMEDIATAS

Pág. 5

#2  
GANANCIAS  
RESIDUALES

Pág. 10

#3  
BONOS ESTILO  
DE VIDA

Pág. 17

# CONTENIDO ADICIONAL

Pág. 23

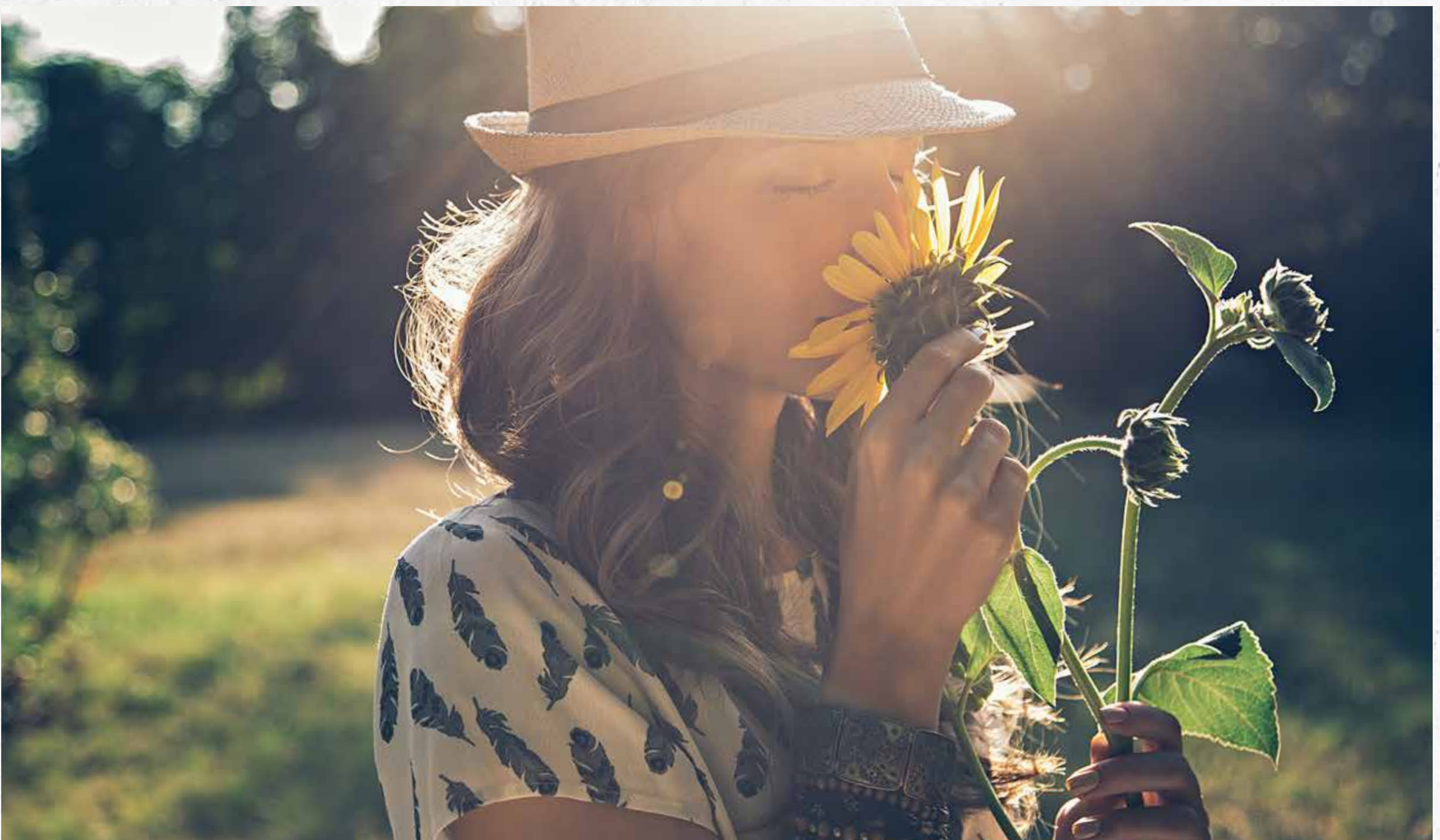


# EMPIEZA A CONSTRUIR TU NEGOCIO



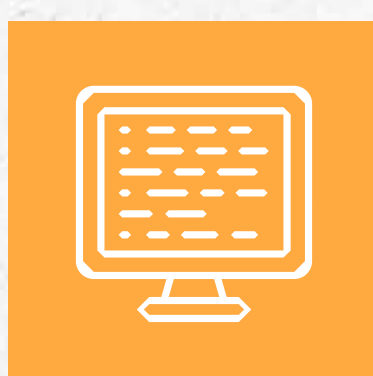
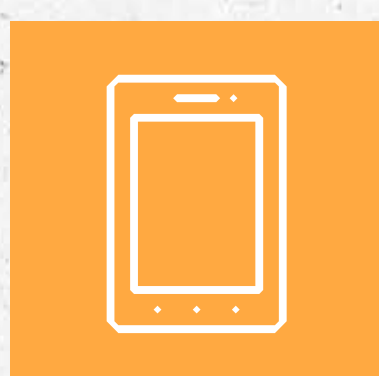
## VINTARI, VIVRI Y SENS

La Oportunidad VINTARI no solo te da acceso a VINTARI, sino también a VIVRI y SENS. Por lo que también podrás compartir sus productos y Planes de Inicio. Incluyendo el Reto VIVRI, Shake Me!, Power Me!, Cleanse Me!, etc. Habla con tu LIV patrocinador para conocer más.



## INICIOS INTELIGENTES: PLANES DE INICIO

Para empezar a disfrutar los beneficios del Plan de Compensación VINTARI® & Me, primero debes solicitar tu inscripción como Líder Independiente VINTARI® (“LIV™”) y comenzar tu negocio independiente con la compra de uno de los Planes de Inicio disponibles, los cuales puedes consultar en tu Oficina Virtual en la sección de documentos.







## INSCRIPCIONES FLEXIBLES

Las Inscripciones Flexibles te permiten reacomodar por única ocasión a tus nuevos LIVs™ donde tú quieras dentro de tu Equipo después de cobrar el Smart Start de esa inscripción. Esto quiere decir que tendrás una sola oportunidad para reubicar a tu nuevo inscrito frontal en cualquiera de los niveles de tu estructura, pero únicamente podrás hacerlo dentro de los primeros 7 días del siguiente Periodo.

Estos movimientos los puedes hacer directamente desde tu Oficina Virtual en el apartado Mover LIV™, eligiendo el Líder debajo del cual lo deseas posicionar:



Es importante mencionar que una vez que reubiques a tu Líder, no podrás volverlo a mover, así que piensa bien antes de hacer cualquier movimiento.



# 3 FORMAS DE GANAR

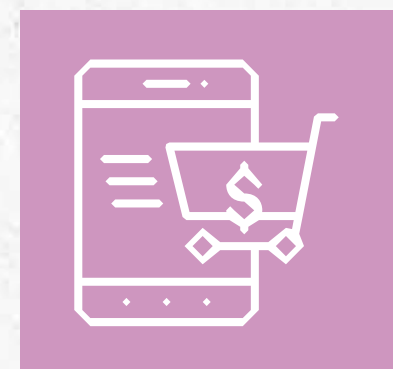


## NO.1 GANANCIAS INMEDIATAS



### 1.1 • GANANCIAS INMEDIATAS CLIENTES

Con independencia de tu Rango, y sin necesidad de crear un Equipo, al compartir, cualquiera de los productos VINTARI®, ya sea en persona o por medio de tu Tienda en Línea (Sitio Web Replicado VINTARI®), puedes generar ganancias atractivas de hasta el 25% (dependiendo del producto) de la venta directa de dichos productos al Cliente, resultado de la diferencia entre el precio preferencial de compra LIV™ y el precio de venta al público establecido por VINTARI® para Clientes. Visita tu Oficina Virtual VINTARI® para obtener la lista de precios vigente y conocer el margen de ganancia exacto de cada producto.



**25%\***





### 1.2 • GANANCIAS INMEDIATAS LIVS™ (BONOS SMART START)

Las ganancias inmediatas Smart Start están diseñadas para compensar de manera sustancial a los LIVs™ que invierten tiempo en compartir la Oportunidad VINTARI®, de manera que se hacen acreedores a tales bonos cuando se inscriben nuevos LIVs™ desde el nivel 1 hasta el nivel 5 de su Equipo, mediante la venta de Planes de Inicio que realizan directamente y/o por medio de su Equipo.

De tal manera, existen dos formas de ganar al compartir la Oportunidad VINTARI®, determinándose cada bonificación por la combinación de tu Categoría de Plan de Inicio y el Plan de Inicio adquirido por el nuevo LIV™ al inscribirse.







### (I) • BONOS SMART START DIRECTOS

Cada vez que inscribes de manera directa a un nuevo LIV™, se convertirá automáticamente en LIV™ Frontal (nivel 1) de tu Equipo y recibirás una generosa bonificación, en el entendido de que si tienes una Categoría de Plan de Inicio Imperial o Visionario, recibirás el 50% del Valor de Negocio (VN) del Plan de Inicio adquirido por cada LIV™ Frontal que ingreses; mientras que si tienes una Categoría Ejecutivo o Cliente Preferente, recibirás el 25%\* del Valor de Negocio (VN) del Plan de Inicio adquirido por cada LIV™ Frontal que ingreses. No olvides que puedes revisar los montos en el Infográfico VINTARI® & Me que se encuentran en tu Oficina Virtual.

50%

25%\*

\*Recuerda que los Clientes Preferente ganarán bonificaciones como crédito para producto.

### (II) • BONOS SMART START DE EQUIPO

Estas bonificaciones son exclusivas para LIVs™ con Categoría de Plan de Inicio Imperial y Visionario.

Cada vez que se inscribe un nuevo LIV™ en tu Equipo dentro de los niveles 2 al 5 (Imperial) o 2 al 3 (Visionario), recibirás una bonificación indirecta equivalente a un porcentaje de los Bonos Smart Start Directos, siendo del 10% si tienes Autoship activo en el Periodo con el mínimo de 76 Puntos de Valor de Negocio o del 2% si no tienes Autoship activo con el mínimo.

2↔5

10%

2%





# GANANCIA SMART START

**IMPERIAL**  
(420 VN)  
**\$17,382**  
IVA INCLUIDO

Ganancia Smart Start invitando a:

Categoría	Ganancia
• IMPERIAL	\$4,408
• VISIONARIO	\$2,519
• EJ/CP	\$1,207

- 1 Kit Collection XV (15 Aceites c/Kit)
- + 2 Kits Mom Rescue (4 Aceites c/Kit)
- + 2 Kits Chillax (3 Aceites c/Kit)
- + 2 Kits Morning Ritual (3 Aceites c/Kit)
- + 2 Kits Air Force 1 (3 Aceites c/Kit)

*Smart Start 5 Niveles +  
Bonificaciones de Equipo 9 Niveles*

**VISIONARIO**  
(240 VN)  
**\$9,746**  
IVA INCLUIDO

Ganancia Smart Start invitando a:

Categoría	Ganancia
• IMPERIAL	\$4,408
• VISIONARIO	\$2,519
• EJ/CP	\$1,207

- 1 Kit Collection XV (15 Aceites c/Kit)
- + 2 Kits Morning Ritual (3 Aceites c/Kit)
- + 2 Kits Air Force 1 (3 Aceites c/Kit)

*Smart Start 3 Niveles +  
Bonificaciones de Equipo 9 Niveles*

**EJECUTIVO / CLIENTE  
PREFERENTE**  
(115 VN)  
**\$6,150**  
IVA INCLUIDO

Ganancia Smart Start invitando a:

Categoría	Ganancia
• IMPERIAL	\$2,204
• VISIONARIO	\$1,260
• EJ/CP	\$604

- 1 Kit Collection XV (15 Aceites c/Kit)

*Smart Start 1 Nivel +  
Bonificaciones de Equipo 9 Niveles  
Como LIV: Ganancias en dinero  
Como Cliente Preferente: Ganancias en crédito para consumo*

**SMART START 2-5**  
EJ/CP = Ejecutivo / Cliente Preferente

**10%**

EN AUTOSHIP INVITANDO A:

Categoría	Ganancia
• IMPERIAL	\$441
• VISIONARIO	\$252
• EJ/CP	\$121

**2%**

SIN AUTOSHIP INVITANDO A:

Categoría	Ganancia
• IMPERIAL	\$88
• VISIONARIO	\$51
• EJ/CP	\$24







### (III) • PAGOS SMART START SEMANALES

Dentro de cada uno de los dos Periodos VINTARI® (1-15, 16-fin de mes), existirá un corte semanal donde podrás solicitar el pago de tus bonificaciones Smart Start Nivel 1, pudiendo generar hasta 4 cheques al mes:

- Dentro del Periodo del 1 al 15, habrá un corte semanal el día 7.
- Dentro del Periodo del 16 al último del mes, habrá un corte semanal el día 22.

Las inscripciones realizadas en cada una de estas etapas te serán pagadas dentro de los siguientes 10 días hábiles posteriores al cierre de las mismas, siempre y cuando te encuentres activo en el Periodo correspondiente de acuerdo a los lineamientos contenidos en este documento.

Esto no cambia los Periodos VINTARI®, los cortes para el resto de las bonificaciones, Rangos, etc. serán los mismos de siempre (1-15, 16-fin de mes).

CORTE SEMANA 1 (NUEVO)															CORTE FIN 1ER PERIODO
JULIO															
1	2	3	4	5	6	7	8	9	10	11	12	13	14	15	
16	17	18	19	20	21	22	23	24	25	26	27	28	29	30/31	
CORTE SEMANA 2 (NUEVO)															CORTE FIN 2DO PERIODO







# NO.2 GANANCIAS RESIDUALES



## 2.1.A • BONIFICACIONES DE EQUIPO VINTARI®

A medida que continúes promoviendo la oportunidad y el estilo de vida VINTARI®, con inscripciones de nuevos LIV™ y compras de productos VINTARI® realizadas directamente y por medio de tu Equipo, podrás incrementar tus ganancias mediante la obtención de Bonificaciones de Equipo.

Las Bonificaciones de Equipo de cada Periodo se ganan cumpliendo con el Volumen Personal (VP) requerido y se determinan según el Rango Activo Real (RAR) del LIV™, estableciendo así los niveles de los cuales recibirá las Bonificaciones de Equipo del Periodo, tal como lo explica la siguiente tabla:

VOLUMEN DE EQUIPO	FRONTALES	RANGO	NIVELES
			<small>Número de Niveles a Ganar. 10% Nivel 1 y 5% Niveles Restantes.</small>
250	1	COACH	2
1,000	2	EMPRESARIO	3
2,000	3	ASESOR	4
5,000	3	EMBAJADOR	5
12,000	3	CLUB DIRECTOR	6
25,000	3	CLUB PRESIDENTE	7
50,000	3	CLUB FUNDADOR	8
75,000	3	💎 CORAZÓN DIAMANTE	9
150,000	3	💎💎 DOBLE CORAZÓN DIAMANTE	9





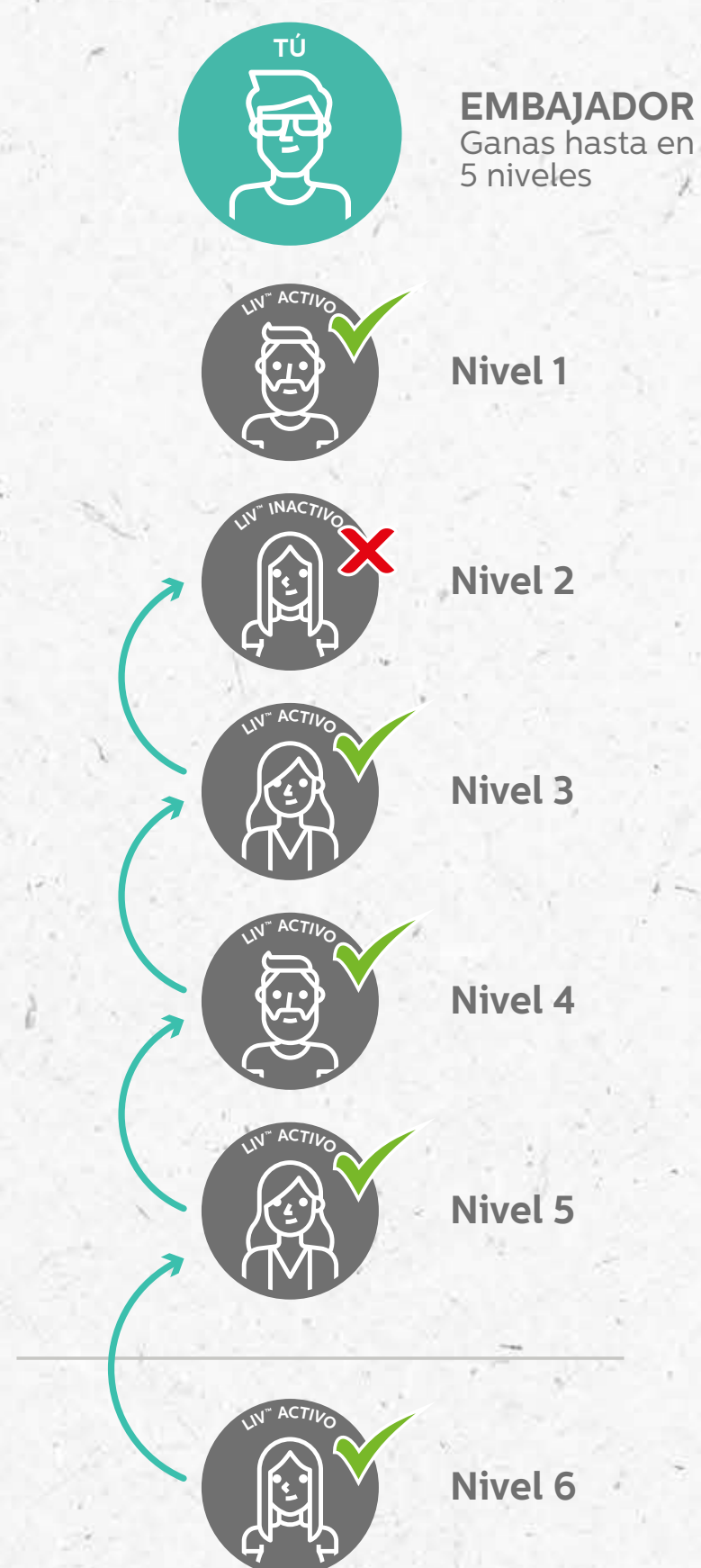
\* Para calcular las Bonificaciones de Equipo, el porcentaje contemplado por nivel se aplicará sobre el Valor de Negocio (VN) acumulado por cada nivel del Equipo del LIV™ en el Periodo, excluyendo los Planes de Inicio, cuyos puntos de Valor de Negocio (VN) solo suman para determinar el Rango Activo Real (RAR) del LIV™.

Para el cálculo de puntos necesarios para avanzar de Rango se tomarán en cuenta los Puntos Valor Negocio de hasta 15 niveles. Aunque el Plan originalmente tomaba en cuenta 9 niveles, actualmente existe un generoso “override” hasta 15 niveles el cual se calcula dinámicamente cada Periodo, sujeto a cumplir los criterios de sustentabilidad, para facilitar tu llegada a los Rangos más altos.



## 2.1.B • COMPRESIÓN DINÁMICA EN BONIFICACIONES DE EQUIPO VINTARI®

Para incrementar la potencia de tus ganancias, implementamos un Sistema de Compresión Dinámica (SCD) en las bonificaciones de Equipo. Cada vez que un LIV™ esté inactivo en cualquiera de tus primeros 9 niveles, tu estructura será comprimida para cubrir todos los huecos posibles, recorriendo hacia arriba a todos los LIVs™ activos. Así ganarás más porque se reducirán los huecos de inactividad en tu Equipo. La siguiente gráfica muestra un ejemplo:

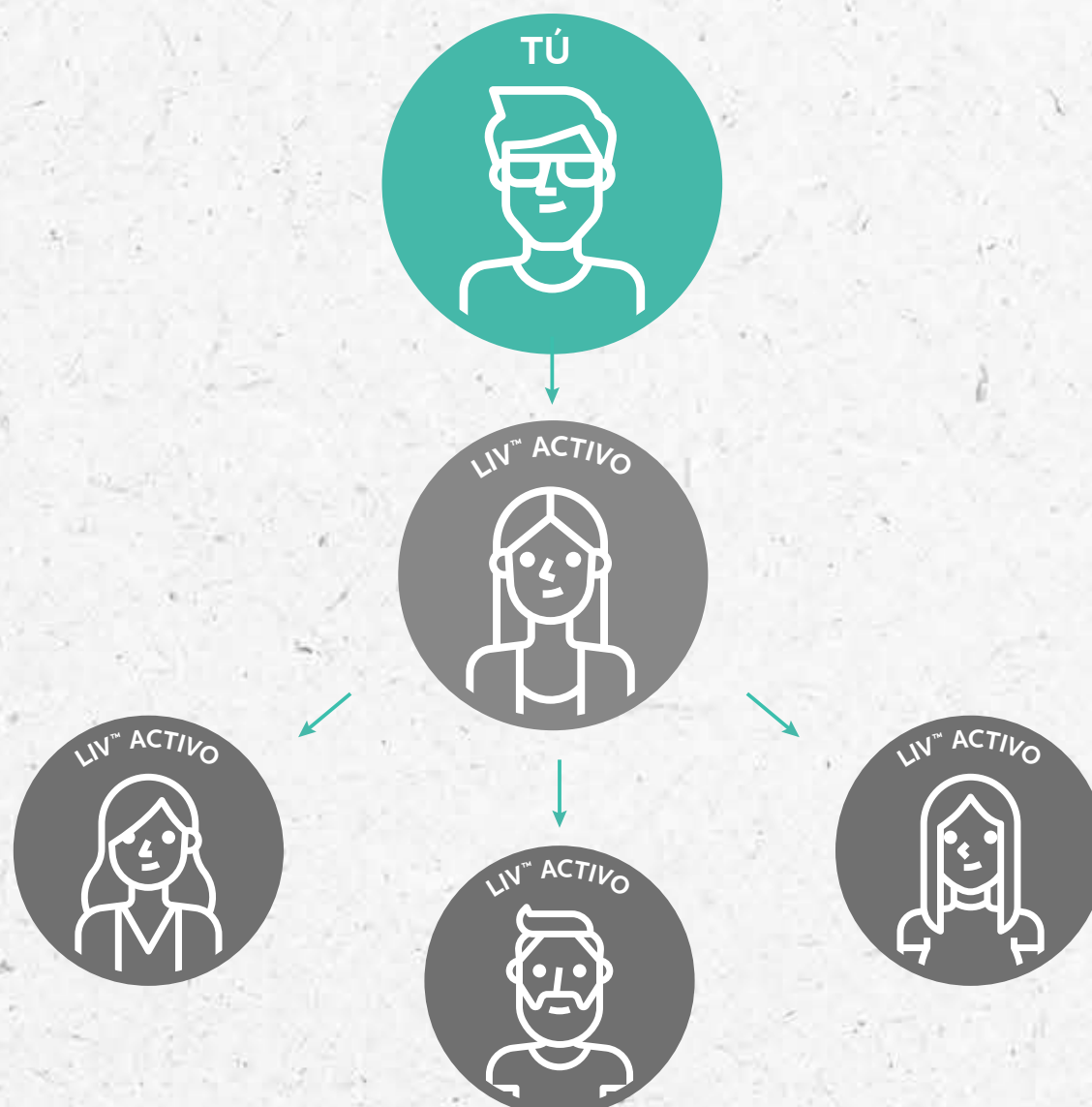






## 2.2 • FONDO MUNDIAL DE EQUIPOS DE PODER

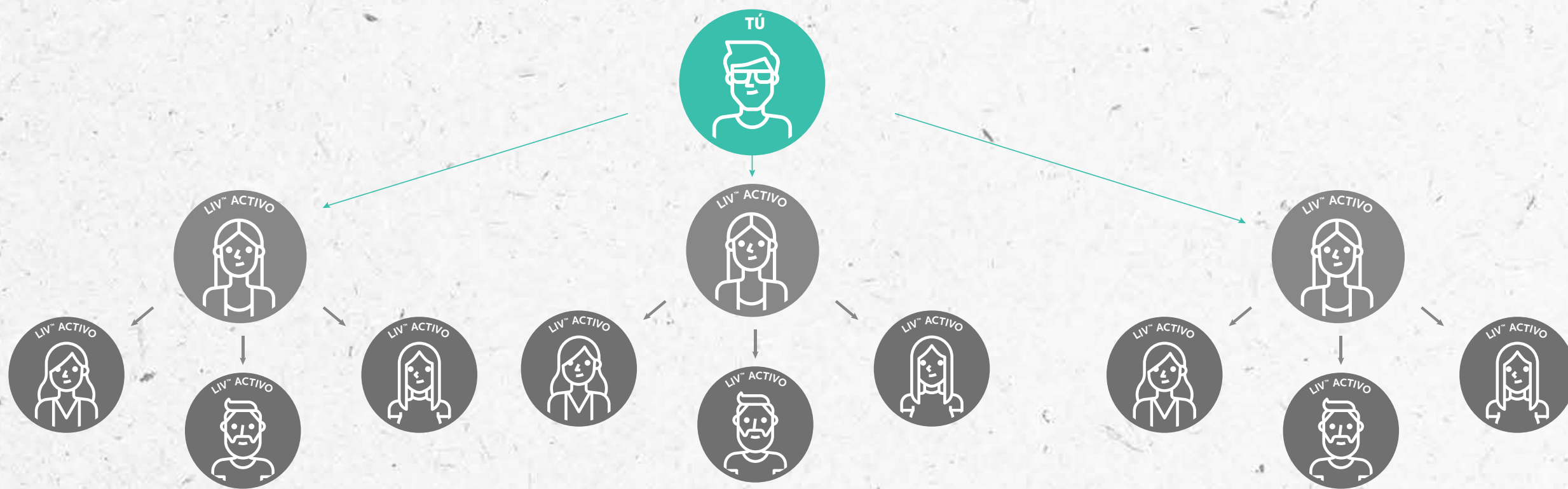
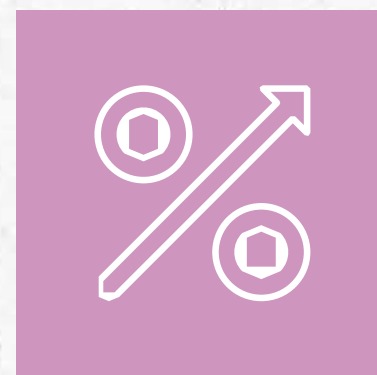
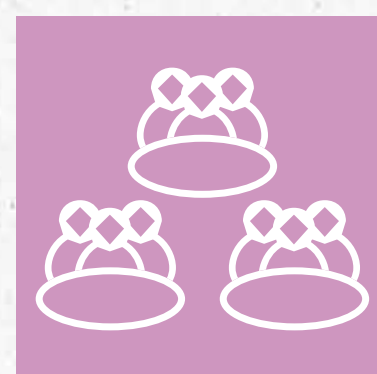
VINTARI® asigna hasta el 2% del Valor de Negocio (VN) mundial de cada Periodo para repartirlo entre los LIVs™ que tengan 3 o más Equipos de Poder directos en el Periodo, compuestos cada uno por 1 LIV™ Frontal (nivel 1) activo que a su vez tenga 3 LIVs™ Frontales (su nivel 1) activos.







Cada vez que tengas 3 Equipos de Poder directos en un Periodo, recibirás tu primera participación en el Fondo Mundial de Equipos de Poder del Periodo, y cada Equipo de Poder directo adicional que tengas en el mismo Periodo, te generará otra participación extra; en el entendido de que los Equipos de Poder no requieren ser nuevos cada Periodo, de manera que si mantienes a los mismos Equipos de Poder directos, Periodo tras Periodo, seguirás cobrando del Fondo Mundial de Equipos de Poder Periodo tras Periodo, por lo que es recomendable mantener a tus Equipos de Poder activos en Autoship.



El organizar a tu negocio independiente VINTARI® en Equipos de Poder, no solo te dará la posibilidad de acceder al Fondo Mundial de Equipos de Poder, sino que proporcionará mayor solidez a tu Equipo y fortalecerá el potencial de que se multiplique.

El Fondo Mundial de Equipos de Poder se reparte proporcionalmente entre el número total de participaciones a nivel mundial de cada Periodo.

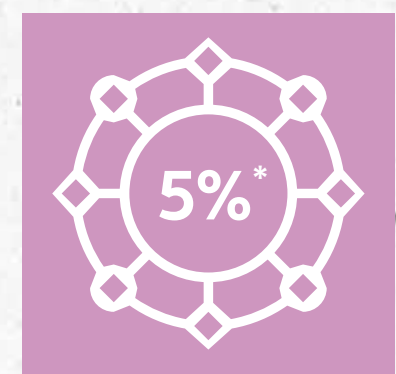






## 2.3 • FONDO MUNDIAL CORAZÓN DIAMANTE (FMCD)

VINTARI® destina hasta el 5%\* del Valor de Negocio (VN) mundial de cada Periodo a viajes, **regalos y Bonos en Dinero para LIVs™** que **califiquen al Rango de Corazón Diamante (CD) o superior** cumpliendo con todos los requisitos correspondientes. Tales viajes, regalos y Bonos en Dinero se determinarán según las participaciones que logren acumular los LIVs™ del Fondo Mundial Corazón Diamante (FMCD) de forma periódica. \*Sujeto a Política de Sustentabilidad y rentabilidad de la empresa.



Más adelante se detalla cómo se crea y se reparte este fondo, esto es en la sección titulada “Criterios VINTARI® & Me de Creación y Repartición del Fondo Corazón Diamante”.

El Fondo Mundial Corazón Diamante (FMCD) se podrá condicionar total o parcialmente a metas periódicas establecidas por VINTARI®, mismas que serán comunicadas a los CD de forma oportuna. Adicionalmente existe la distinción de otorgar 1 participación para Corazón Diamante (CD), 2 participaciones para Doble Corazón Diamante (DCD).

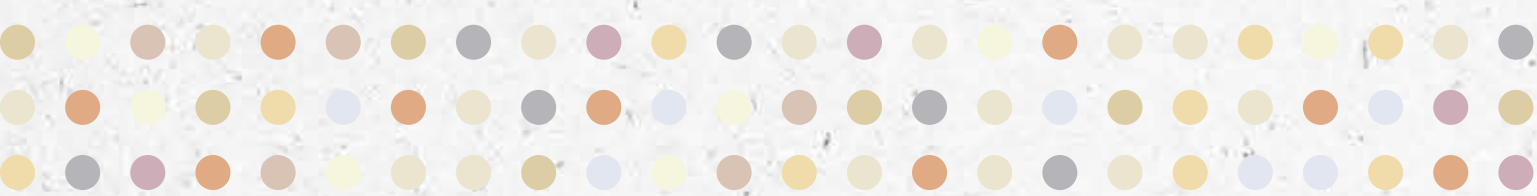
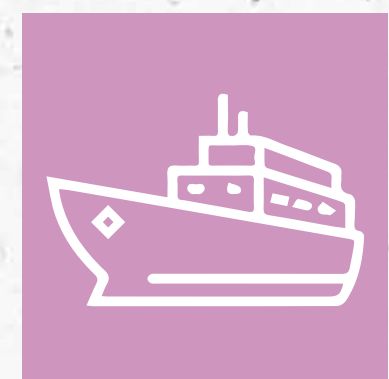
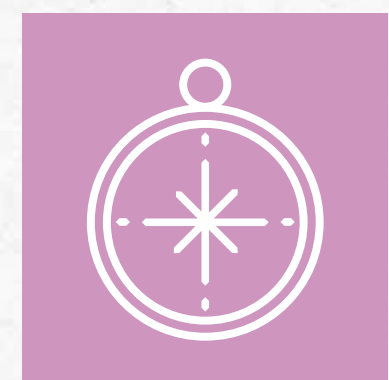






A través del Fondo Mundial Corazón Diamante (FMCD), los LIVs™ Corazón Diamante (CD) activos pueden disfrutar viajes especiales VINTARI®/VIVRI® como Top Journey, Explore, Cruise y V World.

Los viajes Corazón Diamante (CD) incluyen el fabuloso Top Journey, un viaje anual a los destinos más exóticos y emocionantes del planeta con experiencias extraordinarias, como visitas privadas a los lugares más solicitados y una serie de actividades especiales totalmente fuera de lo común.



VINTARI® se reserva el derecho de invitar a la pareja del Corazón Diamante a los viajes Corazón Diamante (CD), siempre y cuando la pareja haya demostrado una actitud positiva hacia VINTARI® en todo momento, incluyendo adherirse al Código de Ética contemplado en las Políticas y Procedimientos VINTARI®/VIVRI®.





## 2.4 • REGALÍAS GENERACIONALES

A través de esta poderosa bonificación, VINTARI® reconoce a los LIVs™ que califiquen al Rango de Corazón Diamante (CD) o superior que a su vez tienen LIVs™ en su Equipo que califiquen al Rango de Corazón Diamante (CD) o superior, concediéndoles una bonificación sobre el Volumen Personal (VP) y Valor de Negocio (VN) generado por el Equipo de estos últimos en el Periodo hasta por 2 generaciones en cada línea descendente de acuerdo con lo siguiente, sujeto siempre a lo contemplado en la Política de Sustentabilidad VINTARI®:

GENERACIÓN	CORAZÓN DIAMANTE
1	Hasta 2%
2	Hasta 4%

\* 2% aplica sobre el Volumen Personal (VP) y Valor de Negocio (VN) generado por el Equipo del LIV™ Corazón Diamante (CD) o superior 1.ª generación, siendo el más próximo en cada línea descendente al LIV™ acreedor a las Regalías Generacionales, sin límite de niveles o hasta el nivel inmediatamente arriba del siguiente LIV™ Corazón Diamante (CD) o superior en la misma línea descendente (2.ª generación).

\* 4% aplica sobre el Volumen Personal (VP) y Valor de Negocio (VN) generado por el Equipo del LIV™ Corazón Diamante (CD) o superior 2.ª generación sin límite de niveles o hasta el nivel inmediatamente arriba del siguiente LIV™ Corazón Diamante (CD) o superior en la misma línea descendente.





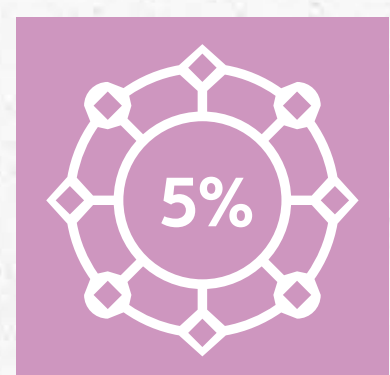


# NO.3 BONOS ESTILO DE VIDA



## 3.1 • FONDO MUNDIAL DE ESTILO DE VIDA

Cada mes se destina hasta el 5% del Valor de Negocio (VN) mundial de VINTARI® para poner al alcance de todos los LIVs™ de tu Equipo emocionantes recompensas de estilo de vida mediante concursos especiales de viajes internacionales, Bonos en Dinero, artículos de tecnología y moda, y otros premios exclusivos. Estos extraordinarios incentivos te ayudan a motivar y a hacer crecer a tu Equipo. Este fondo incluye los Bonos Mensuales, los Viajes VINTARI®/VIVRI® y más.







## (I) • BONOS MENSUALES

Cada mes podrás participar en los bonos que VINTARI® ofrece para incentivar un crecimiento acelerado en los LIVs™ que participen en ellos. Puedes encontrar las bases de los bonos vigentes de cada mes en [VINTARI.com/bonos](https://VINTARI.com/bonos) o consultarlos con tu *upline*.



## (II) • VIAJES VINTARI®

VINTARI® es estilo de vida, y como LIV™, cada año puedes participar para calificar a V WORLD, Explore, Cruise, Top Journey y otros viajes especiales.

Los Viajes VINTARI®/VIVRI® están diseñados para premiar a los Top 500 LIVs™\* con distintos viajes durante el año. Típicamente combinan experiencias únicas con interacción cercana con el Fundador & CEO de VINTARI®, con Corazones Diamante y con otros destacados miembros de la familia VINTARI®, como Vicepresidentes de Talento VINTARI® y LIVs™ Rangos Club.

\*Consulta las maneras de calificar de cada viaje en [VINTARI.com/bonos](https://VINTARI.com/bonos)





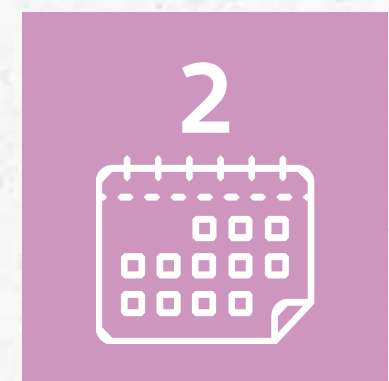


### (III) • BONO DE VIAJE EMBAJADOR

#### ¡Goza de un Lujoso Viaje Express en Pareja!

Al lograr por primera vez mantener el Rango Activo Real (RAR) de Embajador y/o superior durante 2 Periodos consecutivos, VINTARI® te regalará un Certificado para viaje en pareja (dos personas) a un hotel de cinco estrellas con convenio VINTARI®, durante 4 días y 3 noches.

Revisa Términos y Condiciones en:  
[vintari.com/travels](http://vintari.com/travels)







### 3.2 • BONOS CLUB

VINTARI® otorga extraordinarios Bonos de Estilo de Vida, tales como espectaculares viajes y bonificaciones para adquirir coches de lujo u otros beneficios especiales a los LIVs™ que alcancen el Rango Club:

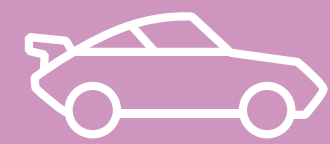
#### (I) • BONO AUTO CLUB DIRECTOR

**¡Recibe hasta \$8,500 MXN mensuales para un auto de lujo!**

Por cada Periodo en que alcances el Rango Activo Real (RAR) de Club Director y/o superior, recibirás un Bono de \$4,250 MXN para apoyar tu adquisición de un auto nuevo. Para hacerte acreedor a este bono, es prerequisite comprar o arrendar un automóvil de lujo con valor de factura mínimo de \$25,000 USD, mismo que deberá ser validado por VINTARI® (solicitándolo en tu Oficina Virtual).

Toma en cuenta que, a partir de marzo 3 de 2019, el bono para Club Director será exclusivo para auto, excepto para LIVs™ que operen un CENI, quienes lo podrán tomar como una bonificación en dinero.

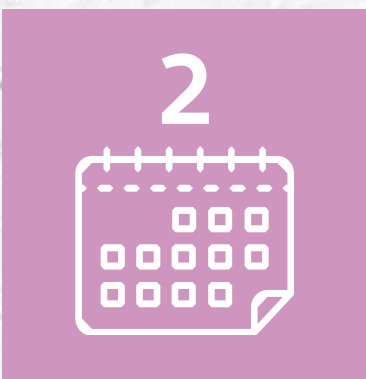
**\$8,500**







## (II) • BONO DE VIAJE PARA CLUB PRESIDENTE



### ¡Disfruta un lujoso Viaje Todo Pagado (VTP)\* en pareja o con tu familia!

Al lograr mantener el Rango Activo Real (RAR) de Club Presidente y/o superior durante 2 Periodos consecutivos, VINTARI® te regalará una experiencia para vivir el mejor estilo de vida, durante una semana completa! (7 días y 6 noches). Este viaje solo se puede obtener luego de cumplir los requisitos antes descritos por primera vez, y solo se puede redimir una vez.

Viaja con tu pareja o familia (hasta 4 adultos o hasta 2 adultos más 4 niños menores de 12 años) a un hotel de cinco estrellas (con convenio VINTARI®) en el que podrás gozar la mejor versión de unas vacaciones con gastos incluidos\* por una semana completa (7 días y 6 noches).

\* Adicional al hospedaje sin costo, VINTARI® otorgará \$25,000 MXN para reembolso de gastos adicionales, incluyendo las siguientes categorías de gasto:

- Alimentos
- Bebidas no alcohólicas
- Transporte (avión o gasolina y peaje)
- Gym & Spa
- Traslados locales en el destino





### (III) • BONO AUTO CLUB FUNDADOR

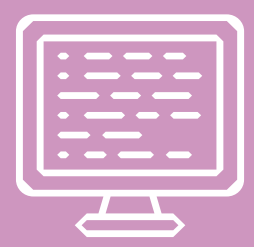
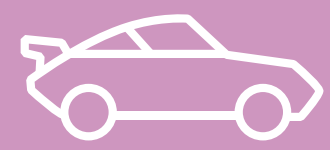
**Incrementa tu Bono de Auto para alcanzar hasta \$17,000 MXN mensuales!**

Por cada Periodo en que alcances el Rango Activo Real (RAR) de Club Fundador tu bono de auto se incrementará a \$8,500 MXN (para completar tu pago de auto Club Director o adquirir un carro adicional).

Para hacerte acreedor a este bono, es prerequisite solicitarlo a VINTARI® en tu Oficina Virtual y comunicar de qué forma lo aplicarás.

Toma en cuenta que, a partir de marzo 3 de 2019, el bono para Club Fundador será exclusivo para auto, excepto para LIVs™ que operen un CENI, quienes lo podrán tomar como una bonificación en dinero.

**\$17,000**



### 3.3 • AUTOSHIP (AS) 226

Si mantienes tu Volumen Personal (VP) con Autoship (AS) de al menos 226 puntos de Valor de Negocio (VN) mensual durante 1 año, podrás obtener un Certificado para 4 días y 3 noches en hotel de lujo cinco estrellas con convenio VINTARI® o si acumulas tales puntos mensualmente durante 2 años, podrás extender el “Certificado” para 7 días y 6 noches.



# CONTENIDO ADICIONAL



## ACTIVIDAD



Serás considerado LIV™ Activo en el Periodo cuando se cumpla cualquiera de los siguientes:

1

Volverte LIV™ (te activa por 2 Periodos). Con su primera compra de un Plan de Inicio, el nuevo LIV™ automáticamente permanecerá activo durante 2 Periodos consecutivos, el Periodo en el que compre su Plan de Inicio y el siguiente Periodo inmediato (sin necesidad de cumplir con requerimiento adicional alguno).







2

Tener Volumen Personal de 60 o más puntos (te activa por 1 Periodo). Al lograr 60 o más puntos de Valor de Negocio por compras o ventas personales (Nivel 1), permanecerás activo durante el mismo Período en el que logres dichos puntos.

3

Tener Autoship Activo con al menos 76 puntos (te activa por dos Periodos). Al tener un Autoship activo con 76 o más puntos de Valor de Negocio en un Período, permanecerás activo 2 Periodos, en el que se cobre tu Autoship y el siguiente Período inmediato.

Todo LIV™ que tenga 12 meses consecutivos sin Volumen Personal, es decir sin compras personales ni ventas directas, será desactivado de forma permanente del sistema y no podrá recuperar su número ni posición de LIV™. Para ser LIV™ otra vez, deberá volverse a inscribir y tendrá que crear un Equipo completamente nuevo. Los LIVs™ con más de 6 meses de inactividad pueden cambiarse a un nuevo equipo, avisando a corporativo por medio de Call Center o al correo: [comercial@vintari.com](mailto:comercial@vintari.com)







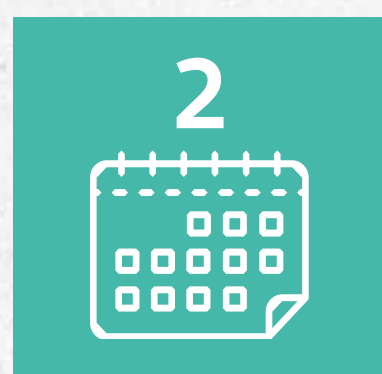
## TÍTULO HONORARIO DE RANGO DESDE CONSULTOR HASTA CLUB FUNDADOR

Una vez que se haya calificado a cualquier Rango, desde Consultor hasta Club Fundador, el LIV™ conservará el Título del Rango superior logrado históricamente como título honorario; aunque siempre cobrará en cada Período en base a su Rango Activo Real.



## REQUISITO ADICIONAL TÍTULO HONORARIO CORAZÓN DIAMANTE Y SUPERIOR

Adicional a lo contemplado en el apartado “Condición Rango Corazón Diamante”, para acceder al título de Corazón Diamante o superior, el LIV™ deberá calificar alcanzando al Rango Activo Real de Corazón Diamante o superior durante 2 Periodos consecutivos. En el caso del Rango Corazón Diamante o Superior, el título histórico solamente se mantiene durante 1 año. En caso de no volver a calificar a CD o superior durante un Período consecutivo de 12 meses, el título regresará automáticamente al de Rango Club Fundador y el LIV™ no podrá presentarse como Corazón Diamante o superior a partir de ese momento, a menos de que vuelva a calificar durante dos Periodos consecutivos.







### **BENEFICIOS**

Con independencia del título de Rango logrado históricamente, los Beneficios a los que tendrás derecho conforme al Plan de Compensación VINTARI® & Me se determinarán según tu Rango Activo Real (RAR) de cada Periodo, sujeto a las bases de calificación antes mencionadas.

### **PAGO DE BONIFICACIONES**

Para poder generar el pago de bonificaciones, el LIV™ debe estar activo en el Periodo; en caso de no estarlo, las bonificaciones generadas se repartirán a los LIVs™ en los niveles de arriba, conforme a las Políticas y Procedimientos VINTARI® y de acuerdo con el Sistema de Compresión Dinámica (SCD) de Bonificaciones de Equipo. De manera adicional, para poder cobrar las bonificaciones, el LIV™ deberá tener completo su perfil fiscal en su Oficina Virtual (“Back Office”), o su equivalente en cada país.



### **MÍNIMO DE BONIFICACIONES**

El monto mínimo para emitir un pago de bonificaciones es de \$200 MXN. En caso de no alcanzar dicho monto mínimo en un Periodo, la ganancia generada se queda en los registros de VINTARI®, y en cuanto las ganancias acumuladas del LIV™ superen los \$200 MXN, se le pagarán en el Periodo correspondiente.

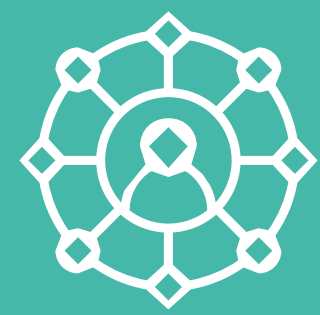




## CRITERIO DE RANGO DEL 50%

Para fortalecer la meritocracia en VINTARI®, hemos implementado este criterio de Rango. Para determinar tu Rango Activo Real (RAR) cada Periodo, máximo el 50% del Volumen de Equipo (VE) necesario para lograr dicho Rango puede venir de una sola línea. Esto desincentiva que le des prioridad a una sola línea, y te motiva a trabajar con todos en tu Equipo. También evita la “trampa” de colocar varias posiciones en línea recta para después trabajar solamente la de más abajo (esto no sería necesario si contáramos pocos niveles para Rango, pero como tomamos en cuenta 15, este criterio es fundamental).

50%



Para tu tranquilidad, considera que una vez determinado tu RAR, siempre se te pagará sobre todas tus líneas activas de acuerdo con el RAR logrado. La forma más fácil de visualizar esto es partiendo de cada Rango. Por ejemplo, para calificar al Rango de Asesor, el cual requiere 2,000 puntos de VE en el Periodo, considera que máximo 1,000 puntos podrán provenir de una sola línea. Y así sucesivamente con cada Rango.







## APLICABILIDAD



El Plan de Compensación VINTARI® & Me establece los beneficios económicos a los que tendrán derecho los LIVs™ activos en cada Periodo, formando parte de los Términos y Condiciones aplicables a los LIVs™, junto con el Contrato de Distribución Mercantil VINTARI®/VIVRI®, las Políticas y Procedimientos VINTARI®/VIVRI®, en el entendido de que el Plan de Compensación VINTARI® & Me, en la versión más reciente que exista, regulará todo lo no previsto expresamente por dichos documentos y prevalecerá en caso de cualquier inconsistencia y/o contradicción con los mismos. Todo lo no contemplado expresamente en este Plan de Compensación VINTARI® & Me, en el Contrato de Distribución Mercantil VINTARI®/VIVRI®, y/o en las Políticas y Procedimientos VINTARI®/VIVRI® será definido a entera discreción de VINTARI® sin necesidad de existir previo aviso.

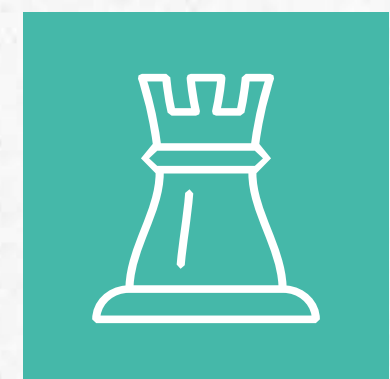
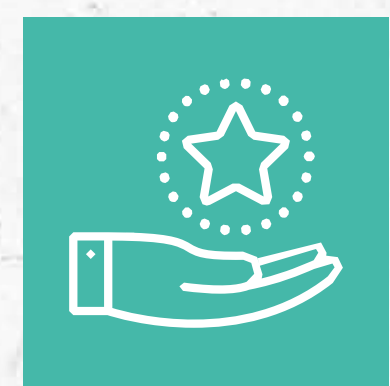
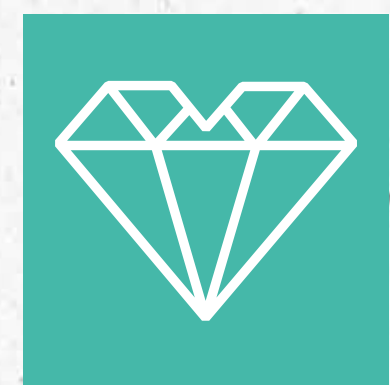






## CONDICIÓN RANGO CORAZÓN DIAMANTE (CD)

Los Rangos Corazón Diamante (CD) se crearon para premiar de forma extraordinaria a los LIVs™ que activamente promuevan el crecimiento de VINTARI®, realizando entrenamientos virtuales y en persona, eventos de promoción y giras de trabajo; por lo que, sin perjuicio de los requisitos de calificación, para gozar de los beneficios de tales Rangos conforme al Plan de Compensación VINTARI® & Me (viajes, regalos y bonos del Fondo Mundial Corazón Diamante así como Regalías Generacionales) se requiere de actitud y compromiso incesantes de liderazgo y emprendimiento más allá del mero cumplimiento del Volumen Personal (VP), Volumen de Equipo (VE) y LIVs™ Frontales activos contemplados en la “TABLA DE RANGOS”.



De tal manera, al ser un distribuidor independiente, cada LIV™ que cumpla con los requerimientos numéricos necesarios para alcanzar algún Rango Corazón Diamante deberá decidir si permanece en el Rango Club Fundador, generando los beneficios correspondientes a éste último Rango, o si se compromete con actitud positiva y proactiva con el crecimiento de VINTARI® mediante la ejecución activa y constante del plan de desarrollo comercial planteado anualmente por el mismo LIV™ para calificar cada Periodo como Corazón Diamante o superior.



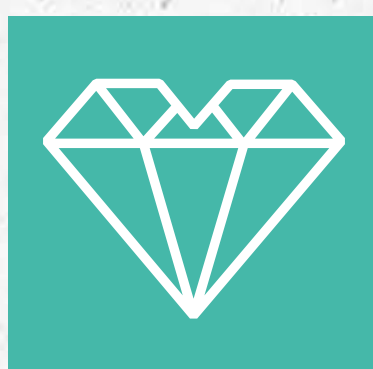
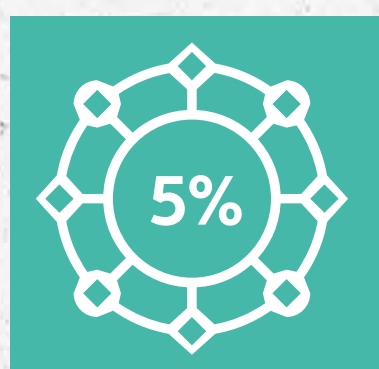


El plan de desarrollo propuesto debe: (i) incluir compromisos y metas claras de aporte y crecimiento dirigidos a generar un impacto positivo, sustancial y visible a VINTARI®; (ii) representar en todo momento los Valores VINTARI®; y (iii) adherirse en todo momento al Código de Ética VINTARI®.



## CRITERIOS VINTARI® & ME DE CREACIÓN Y REPARTICIÓN DEL FONDO MUNDIAL CORAZÓN DIAMANTE (FMCD)

El Fondo Mundial Corazón Diamante (FMCD) existe para premiar con 5% del Valor de Negocio (VN) mundial de VINTARI® a los LIVs™ que mantengan activos los Rangos Corazón Diamante (CD), Doble Corazón Diamante (DCD) o superior y ejemplifiquen cabalmente los Valores VINTARI®, realizando entrenamientos virtuales y en persona, eventos de promoción y giras de trabajo que fomenten el crecimiento de VINTARI® de forma positiva, proactiva, constante y contundente de acuerdo a los Términos y Condiciones vigentes del Plan de Compensación VINTARI® & Me.







El Fondo Corazón Diamante (FCD) premia a los Corazón Diamante (CD) activos con viajes, regalos y Bonos en Dinero. En primera instancia, el FCD cubre los gastos generales de los viajes y regalos Corazón Diamante (CD), incluyendo Top Journey, V World, Explore, Cruise y cualquier otro que la empresa designe como viaje o regalo Corazón Diamante (CD). Aunque por distintas circunstancias de vida, o incluso por falta de actividad suficiente, existen Corazón Diamante (CD) que no logran asistir a todos los viajes, sabemos que se benefician ampliamente por los testimonios de estilo de vida que inyectan energía a todo VINTARI®. Es por esto que los viajes y regalos se cubren de forma general como prioridad del Fondo Corazón Diamante (FCD).

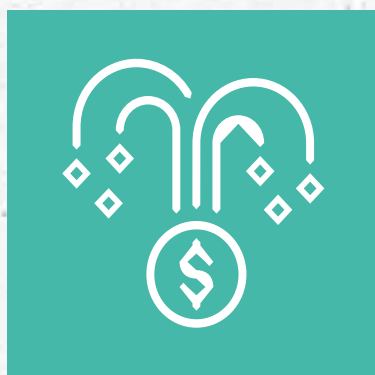
Una vez cubiertos los gastos generales de viajes y regalos, el monto restante se asigna al FMCD para ser repartido entre los CD activos de acuerdo a su desempeño individual, mismo que está sujeto a las metas establecidas. Cada CD recibirá su parte correspondiente en base al número de participaciones en el año bajo los criterios de repartición vigentes. Es importante mencionar que el FMCD se diseñó para pagarse en una sola exhibición al final del año.







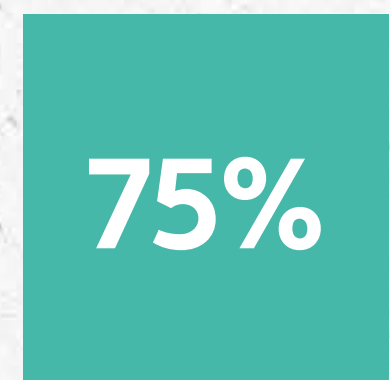
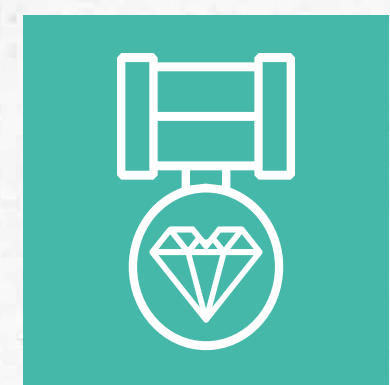
Sin embargo, atendiendo una solicitud de los primeros CD, la empresa aceptó temporalmente, y a su entera discreción, realizar adelantos parciales a quienes demuestren confiabilidad para saldar sus cuentas una vez concluido el año. Como es imposible predecir quiénes calificarán en cada Periodo o asistirán a los viajes, no podemos anticipar el monto total que corresponderá a cada CD. *Por lo que los adelantos en cada Periodo implican un saldo individual a cuadrar que se saldará durante los primeros 45 días del siguiente año calendario.*



## CRITERIOS DE REPARTICIÓN VIGENTES

1

**CD nuevos:** para quienes por primera vez logren el Rango al calificar durante dos Periodos consecutivos, adelanto de hasta 50% a partir de lograr el Rango. Una vez cubierto el costo individual de Top Journey en pareja, adelanto de hasta 75%. Pase automático individual a Top Journey sin importar saldo (llegando a CD antes de mayo 31); pareja incluida únicamente si cubre el saldo.\*







2

**CD calificados más del 50% de los últimos 12 Periodos:** adelanto de hasta 75% desde el primer Periodo logrado. Pase automático individual a Top Journey sin importar saldo; pareja incluida únicamente si cubre el saldo.\*



3

**CD calificados menos del 50% de los últimos 12 Periodos:** adelanto de hasta 20% desde el primer Periodo logrado hasta cubrir el costo de Top Journey en pareja. Una vez cubierto el costo de Top Journey en pareja, adelanto de hasta 75%. Opción de asistir a Top Journey con saldo a favor o cubriendo la diferencia con 60 días de anticipación.\*

\* Los respectivos montos restantes serán provisionados para cubrir los gastos generales de viajes y regalos. Cada año revisaremos los porcentajes a ser provisionados y adelantados, procurando evitar saldos negativos en Cuentas Individuales al final del año.

50%

20%

75%





## CRITERIOS ADICIONALES TOP JOURNEY Y OTROS VIAJES CORAZÓN DIAMANTE (CD)

Top Journey y los demás viajes Corazón Diamante (CD) son oportunidades únicas que permiten a los LIVs™ Corazón Diamante (CD) y al Fundador & CEO de VINTARI® intercambiar ideas durante días repletos de experiencias totalmente fuera de serie, y mostrar a todo el mundo las maravillas del gran estilo de vida VINTARI®. Los siguientes criterios tienen el objetivo de organizar y fondear los viajes Corazón Diamante (CD) de una forma justa que sirva para motivar a los Corazones Diamante a lograr más:

- Los LIVs™ Corazón Diamante (CD) Nuevos podrán asistir a Top Journey aun cuando su participación del Fondo Mundial Corazón Diamante (FMCD) no sea suficiente para cubrir el costo individual del viaje. Sin embargo, si su participación del Fondo Mundial Corazón Diamante (FMCD) no alcanza para cubrir el viaje en pareja, tendrán que elegir entre ir sin pareja o cubrir la diferencia de forma directa, al menos 60 días previos al viaje.
- Los demás LIV™ Corazón Diamante (CD) que no tengan saldo suficiente en sus Cuentas Individuales para cubrir el costo individual o en pareja de cada viaje Corazón Diamante (CD), tendrán la opción de asistir al viaje con o sin pareja, únicamente si cubren la diferencia del costo respectivo al menos 60 días previos al viaje.
- Los CD y Rango superior podrán invitar a los viajes VINTARI® a sus parejas siempre y cuando dichas parejas hayan demostrado una actitud positiva y consistente con los Valores VINTARI® y un respeto absoluto al Código de Ética LIV™, en el entendido de que todos los invitados deberán ser mayores de 18 años.
- Cuando algún CD quiera invitar a un viaje a alguien que no sea





su pareja, deberá solicitar previamente por escrito autorización a corporativo y su invitado deberá haber demostrado una actitud positiva y consistente con los Valores VINTARI® y un respeto absoluto al Código de Ética LIV™, en el entendido de que todos los invitados deberán ser mayores de 18 años.

- Los LIVs™ Corazón Diamante (CD) que quieran comprar sus boletos de avión directamente (para usar millas o viajar en otra categoría), podrán solicitar a VINTARI® el reembolso correspondiente al precio promedio de boleto de avión que se pagó del FMCD para los demás asistentes. Esto mismo aplica para hoteles y otros conceptos, a entera discreción de VINTARI® y sujeto a ser aprobados por este previo a que la empresa incurra en el gasto de forma directa.
- Cuando los LIVs™ Corazón Diamante (CD) califiquen de forma individual por puntos a viajes como VINTARI® World, VINTARI® Explore y/o VINTARI® Cruise, podrán mantener su lugar por calificación más su lugar como Corazón Diamante (CD) para llevar invitados; o, alternativamente, podrán elegir tomar únicamente su lugar como Corazón Diamante (CD) y solicitar un reembolso por el lugar que no utilizarán (del monto que VINTARI® se ahorraría por no utilizar dicho lugar).
- Los LIVs™ Corazón Diamante (CD) que tengan dos o más Posiciones activas en algún Rango Corazón Diamante (CD), dentro de su Unidad Familiar, podrán asistir a los viajes VINTARI® con tales Posiciones si así lo deciden y si su saldo del Fondo Mundial Corazón Diamante (FMCD) lo cubre. Si dicho saldo no es suficiente, tendrán la opción de cubrir la diferencia del costo respectivo al menos 60 días previos al viaje.

\* Una unidad familiar incluye todas las posiciones que operan y están controlados por quienes viven dentro del mismo hogar, incluidos los cónyuges que no viven dentro del mismo hogar.





## POLÍTICA DE SUSTENTABILIDAD

Para garantizar la sustentabilidad del Plan de Compensación VINTARI® & Me, y asegurar que tu negocio independiente como LIV™ sea sólido a largo plazo, el pago máximo acumulativo a LIVs™ conforme al Plan de Compensación VINTARI® & Me será del 50% del Valor de Negocio (VN) mundial generado en cada Periodo, dando prioridad, en orden de prelación, al pago de:

1. Bonos Smart Start
2. Bonificaciones de Equipo
3. Fondo Mundial de Estilo de Vida
4. Fondo Mundial de Equipos de Poder
5. Fondo Mundial Corazón Diamante
6. Regalías Generacionales

50%



De esta forma, cada Periodo calibramos los pagos a LIVs™ conforme al Plan de Compensación VINTARI® & Me para asegurar respetar el límite máximo establecido. Si en algún Periodo dichos pagos llegaran a exceder su límite, el primer rubro en ajustarse o eliminarse sería las Regalías Generacionales. Si tal ajuste o eliminación no fuera suficiente para respetar el límite máximo contemplado, el siguiente rubro en ajustarse o eliminarse sería el Fondo Mundial Corazón Diamante, y así sucesivamente.

Adicionalmente, por sustentabilidad las bonificaciones no podrán exceder el punto de equilibrio operativo.





## GLOSARIO DE TÉRMINOS



\* Los Términos especificados en este Plan de Compensación VINTARI® & Me que no se encuentren contemplados a continuación, tendrán el significado que se les asigna en el apartado de Definiciones de las Políticas y Procedimientos VINTARI®/VIVRI® y/o en el Contrato de Distribución VINTARI®/VIVRI®.

### **AUTOSHIP (AS):**

Programa de compra automática recurrente con el que puedes asegurar tu calificación a Rango cada Periodo mediante una sola compra mensual que se carga a la tarjeta que tengas domiciliada en tu Autoship (AS) y puedes elegir entre recoger los productos o recibirlos a domicilio. Además, al darte de alta en Autoship (AS), tendrás ventajas adicionales para ganar viajes como el Crucero Autoship, participar en Bonos de Mes y, con Autoship (AS) de al menos 76 puntos de Valor de Negocio (VN) cada 2 Periodos, recibir mayores Bonos Smart Start de Equipo.





## CENTRO DE ENTREGA INDEPENDIENTE VINTARI® (CENI):

Punto de venta estratégico operado de forma independiente por uno o más LIVs™ respaldado por VINTARI®, que permite al LIV™ captar la atención de muchos Clientes potenciales y distribuir los productos, evitando el gasto de paquetería de su Equipo.

Para solicitar un CENI, debes tener como mínimo el Rango de Club Director y cumplir con todos los requisitos adicionales que marque la empresa. Si estás interesado, puedes solicitar formalmente tu CENI enviando un correo electrónico a [comercial@vintari.com](mailto:comercial@vintari.com) con el título de “Solicitud de CENI”; el correo debe incluir tu nombre, número de LIV™ y ciudad en dónde quieres localizar tu CENI. Una vez que recibamos tu solicitud, te enviaremos los requisitos formales y daremos seguimiento a tu aplicación.

## CONSUMO PERSONAL Y DE CLIENTES (CP&C)

Compras personales y de Clientes por medio de la tienda virtual de tu Sitio Personalizado VINTARI®.







## FRONTALES

Todos los LIVs™ que un LIV™ inscriba directamente (en su Nivel 1) con uno de los Planes de Inicio.



## PERIODO

Tiempo durante el cual se mide tu actividad como LIV™ para determinar tu Rango Activo Real (RAR), cuantificar tus bonificaciones, y medir tus resultados relacionados a Bonos de Mes, calificaciones de viajes y otros beneficios a favor del LIV™ de acuerdo al Plan de Compensación VINTARI® & Me, conformándose cada mes por 2 Periodos, el primero del día 1 al día 15 y el segundo del día 16 al último día de cada mes.

## RANGO

Estatus de un LIV™ conforme al Plan de Compensación VINTARI® & Me, siendo 10 los Rangos básicos en la carrera de liderazgo VINTARI®, desde Consultor hasta Doble Corazón Diamante.



## RANGO ACTIVO REAL (RAR)

Rango alcanzado en el Periodo considerando el Volumen Personal, el número de LIVs™ Frontales activos y el Volumen de Equipo (VE) aplicando el Criterio de Rango del 50%.





## VALOR DE NEGOCIO (VN)

Puntos asignados a cada producto, incluyendo a los Planes de Inicio, para la determinación de bonificaciones a favor del LIV™ conforme al Plan de Compensación VINTARI® & Me. Cada punto Valor de Negocio (VN) equivale al tipo de cambio del dólar americano fijado por VINTARI®. Pueden verificarse los precios y el Valor de Negocio (VN) vigentes en la Oficina Virtual (“Back Office”).

## VOLUMEN PERSONAL (VP)

Puntos de Valor de Negocio (VN) que se acreditan en un Periodo a un LIV™ de su Autoship (AS), en su caso, así como de su Consumo Personal y de Clientes (CP&C).

## VOLUMEN DE EQUIPO (VE)

Conformado por la suma del Volumen Personal (VP) de un LIV™ y del Volumen Personal (VP) de todos los LIVs™ incluidos en los primeros 15 niveles descendentes de su Equipo durante un Periodo.







Plan de Compensación VINTARI® & Me para operaciones realizadas en México, sujeto a cambio conforme a las Políticas y Procedimientos VINTARI®. Es tu responsabilidad como LIV™ conocer la versión actual del Plan de Compensación que puedes consultar en tu Oficina Virtual en la sección de documentos, en esta liga: [vintari.com/plan](http://vintari.com/plan)

Las ganancias de cada Líder Independiente VINTARI® conforme al Plan de Compensación VINTARI® & Me dependen de su esfuerzo y habilidad, así como de sus resultados personales y de Equipo, por lo que VINTARI® no puede garantizar ingresos específicos. Las ganancias presentadas son antes de impuestos, cada LIV™ es responsable de cumplir cabalmente sus obligaciones fiscales; el no hacerlo, será motivo de baja inmediata. Cuando el LIV™ no tenga una figura fiscal que le permita facturar y hacerse cargo de sus impuestos, VINTARI® retendrá los impuestos correspondientes como asimilado a salario, ya que el LIV™ es un distribuidor mercantil independiente.

THIS MATERIAL IS NOT FOR USE IN USA AND PUERTO RICO. /  
MATERIAL PARA USO EXCLUSIVO FUERA DE LOS ESTADOS UNIDOS Y PUERTO RICO.



# IT'S TIME TO CARE

MEJOR PARA TI, MEJOR PARA NUESTRO PLANETA.

[vintari.com](https://vintari.com)

@VINTARloficial

